

ОПИСАНИЕ МЕСТОПОЛОЖЕНИЕ ГРАНИЦ

Публичный сервитут для использования земель и земельных участков в целях строительства и эксплуатации объектов электросетевого хозяйства для осуществления технологического присоединения к электрическим сетям объекта «Электроснабжение инфраструктуры магистрального газопровода УКПГ СБНГКМ - Новоленская ТЭС (АО «Интер РАО – Электрогенерация») (КЛ-10 кВ ЗРУ-10 кВ ПС «Мурья» - Автоматизированная газораспределительная станция – 0,050 км; ВЛЗ-10 кВ ЗРУ-10 кВ ПС «Мурья» - Автоматизированная газораспределительная станция – 11,45 км; ВЛЗ-10 кВ от опоры ВЛЗ-10 кВ ЗРУ-10 кВ ПС «Мурья» - БКЭС. Узел приема СОД (206 км) – 0,540 км; ВЛЗ-10 кВ от опоры ВЛЗ-10 кВ ЗРУ-10 кВ ПС «Мурья» - БКЭС. БС12 (205 км) – 1,014 км; ВЛЗ-10 кВ от опоры ВЛЗ-10 кВ ЗРУ-10 кВ ПС «Мурья» - БКЭС. БС11 (198 км) – 8,091 км.)

(наименование объекта, местоположение границ которого описано (далее - объект))

Раздел 1

Сведения об объекте

№ п/п	Характеристики объекта	Описание характеристик
1	2	3
1.	Местоположение объекта	Республика Саха (Якутия), м.р-н Ленский, с.п Салдыкельский наслег, село Мурья
2.	Площадь объекта +/- величина погрешности определения площади	243393 +/- 173 м ²
3.	Иные характеристики объекта	Публичный сервитут для использования земель и земельных участков в целях строительства и эксплуатации объектов электросетевого хозяйства для осуществления технологического присоединения к электрическим сетям объекта «Электроснабжение инфраструктуры магистрального газопровода УКПГ СБНГКМ - Новоленская ТЭС (АО «Интер РАО – Электрогенерация») (КЛ-10 кВ ЗРУ-10 кВ ПС «Мурья» - Автоматизированная газораспределительная станция – 0,050 км; ВЛЗ-10 кВ ЗРУ-10 кВ ПС «Мурья» - Автоматизированная газораспределительная станция – 11,45 км; ВЛЗ-10 кВ от опоры ВЛЗ-10 кВ ЗРУ-10 кВ ПС «Мурья» - БКЭС. Узел приема СОД (206 км) – 0,540 км; ВЛЗ-10 кВ от опоры ВЛЗ-10 кВ ЗРУ-10 кВ ПС «Мурья» - БКЭС. БС12 (205 км) – 1,014 км; ВЛЗ-10 кВ от опоры ВЛЗ-10 кВ ЗРУ-10 кВ ПС «Мурья» - БКЭС. БС11 (198 км) – 8,091 км.), в соответствии с п. 1 статьи 39.37 ЗК РФ публичный сервитут считается установленным со дня внесения сведений о нем в Единый государственный реестр недвижимости, срок публичного сервитута составляет 49 лет. Владелец публичного сервитута: Публичное акционерное общество «Якутскэнерго», ИНН 1435028701, ОГРН 1021401047260, почтовый адрес: 677001, Республика Саха (Якутия), ул. Ф. Попова. 14, телефон: +7 (4112) 49-73-11, электронная почта: inform@yakutskenergo.ru.

Раздел 2

Сведения о местоположении границ объекта

1. Система координат МСК-14, зона 2

2. Сведения о характерных точках границ объекта

Обозначение характерных точек границ	Координаты, м		Метод определения координат характерной точки	Средняя квадратическая погрешность положения характерной точки (Mt), м	Описание обозначения точки на местности (при наличии)
	X	Y			
1	2	3	4	5	6
1	833025.22	2430835.42	Аналитический метод	0.10	Закрепление отсутствует
2	833002.94	2430892.72	Аналитический метод	0.10	Закрепление отсутствует
3	832858.54	2431702.05	Аналитический метод	0.10	Закрепление отсутствует
4	832856.47	2431713.63	Аналитический метод	0.10	Закрепление отсутствует
5	832751.26	2432303.31	Аналитический метод	0.10	Закрепление отсутствует
6	830250.29	2434118.04	Аналитический метод	0.10	Закрепление отсутствует
7	830162.82	2434165.52	Аналитический метод	0.10	Закрепление отсутствует
8	829901.91	2434395.12	Аналитический метод	0.10	Закрепление отсутствует
9	828635.10	2435358.75	Аналитический метод	0.10	Закрепление отсутствует
10	828519.13	2435369.60	Аналитический метод	0.10	Закрепление отсутствует
11	828512.93	2435370.18	Аналитический метод	0.10	Закрепление отсутствует
12	828497.19	2435419.60	Аналитический метод	0.10	Закрепление отсутствует
13	828485.61	2435455.95	Аналитический метод	0.10	Закрепление отсутствует
14	828188.78	2435476.93	Аналитический метод	0.10	Закрепление отсутствует
15	828187.77	2436319.86	Аналитический метод	0.10	Закрепление отсутствует
16	828171.43	2438539.94	Аналитический метод	0.10	Закрепление отсутствует
17	827164.02	2440235.31	Аналитический метод	0.10	Закрепление отсутствует
18	827139.61	2440300.91	Аналитический метод	0.10	Закрепление отсутствует
19	826941.97	2440633.52	Аналитический метод	0.10	Закрепление отсутствует
20	826879.51	2440714.12	Аналитический метод	0.10	Закрепление отсутствует
21	826625.43	2441141.70	Аналитический метод	0.10	Закрепление отсутствует
22	826593.28	2441124.66	Аналитический метод	0.10	Закрепление отсутствует

2. Сведения о характерных точках границ объекта

Обозначение характерных точек границ	Координаты, м		Метод определения координат характерной точки	Средняя квадратическая погрешность положения характерной точки (M _t), м	Описание обозначения точки на местности (при наличии)
	X	Y			
1	2	3	4	5	6
23	826593.27	2441124.66	Аналитический метод	0.10	Закрепление отсутствует
24	826581.67	2441118.52	Аналитический метод	0.10	Закрепление отсутствует
25	826565.37	2441109.88	Аналитический метод	0.10	Закрепление отсутствует
26	826444.02	2441317.18	Аналитический метод	0.10	Закрепление отсутствует
27	826361.24	2441761.31	Аналитический метод	0.10	Закрепление отсутствует
28	825848.27	2444502.61	Аналитический метод	0.10	Закрепление отсутствует
29	825037.85	2445386.23	Аналитический метод	0.10	Закрепление отсутствует
30	825037.85	2445386.24	Аналитический метод	0.10	Закрепление отсутствует
31	825034.92	2445389.43	Аналитический метод	0.10	Закрепление отсутствует
32	825034.90	2445389.45	Аналитический метод	0.10	Закрепление отсутствует
33	824935.16	2445498.20	Аналитический метод	0.10	Закрепление отсутствует
34	824897.17	2445503.17	Аналитический метод	0.10	Закрепление отсутствует
35	824897.16	2445503.17	Аналитический метод	0.10	Закрепление отсутствует
36	824666.28	2445533.33	Аналитический метод	0.10	Закрепление отсутствует
37	824572.69	2445545.57	Аналитический метод	0.10	Закрепление отсутствует
38	824572.67	2445545.57	Аналитический метод	0.10	Закрепление отсутствует
39	824485.08	2445557.01	Аналитический метод	0.10	Закрепление отсутствует
40	824467.26	2445559.34	Аналитический метод	0.10	Закрепление отсутствует
41	824467.25	2445559.34	Аналитический метод	0.10	Закрепление отсутствует
42	824402.91	2445567.75	Аналитический метод	0.10	Закрепление отсутствует
43	824349.21	2445574.77	Аналитический метод	0.10	Закрепление отсутствует
44	824214.47	2445592.38	Аналитический метод	0.10	Закрепление отсутствует
45	824159.10	2445599.61	Аналитический метод	0.10	Закрепление отсутствует
46	824116.58	2445605.17	Аналитический метод	0.10	Закрепление отсутствует
47	824073.70	2445610.77	Аналитический метод	0.10	Закрепление отсутствует
2. Сведения о характерных точках границ объекта					

Обозначение характерных точек границ	Координаты, м		Метод определения координат характерной точки	Средняя квадратическая погрешность положения характерной точки (M _t), м	Описание обозначения точки на местности (при наличии)
	X	Y			
1	2	3	4	5	6
48	824051.31	2445613.70	Аналитический метод	0.10	Закрепление отсутствует
49	823589.60	2445674.03	Аналитический метод	0.10	Закрепление отсутствует
50	823538.02	2445680.77	Аналитический метод	0.10	Закрепление отсутствует
51	823392.23	2445699.86	Аналитический метод	0.10	Закрепление отсутствует
52	823391.12	2445700.02	Аналитический метод	0.10	Закрепление отсутствует
53	823390.75	2445697.15	Аналитический метод	0.10	Закрепление отсутствует
54	823389.64	2445688.65	Аналитический метод	0.10	Закрепление отсутствует
55	823389.56	2445688.07	Аналитический метод	0.10	Закрепление отсутствует
56	823391.19	2445687.83	Аналитический метод	0.10	Закрепление отсутствует
57	823536.23	2445668.90	Аналитический метод	0.10	Закрепление отсутствует
58	823590.44	2445661.82	Аналитический метод	0.10	Закрепление отсутствует
59	824048.32	2445601.98	Аналитический метод	0.10	Закрепление отсутствует
60	824070.52	2445599.08	Аналитический метод	0.10	Закрепление отсутствует
61	824113.05	2445593.53	Аналитический метод	0.10	Закрепление отсутствует
62	824155.72	2445587.95	Аналитический метод	0.10	Закрепление отсутствует
63	824213.44	2445580.41	Аналитический метод	0.10	Закрепление отсутствует
64	824349.09	2445562.68	Аналитический метод	0.10	Закрепление отсутствует
65	824393.83	2445556.83	Аналитический метод	0.10	Закрепление отсутствует
66	824464.21	2445547.63	Аналитический метод	0.10	Закрепление отсутствует
67	824464.22	2445547.63	Аналитический метод	0.10	Закрепление отсутствует
68	824482.82	2445545.20	Аналитический метод	0.10	Закрепление отсутствует
69	824583.61	2445532.03	Аналитический метод	0.10	Закрепление отсутствует
70	824583.62	2445532.03	Аналитический метод	0.10	Закрепление отсутствует
71	824612.92	2445528.20	Аналитический метод	0.10	Закрепление отсутствует
72	824890.11	2445491.98	Аналитический метод	0.10	Закрепление отсутствует
2. Сведения о характерных точках границ объекта					

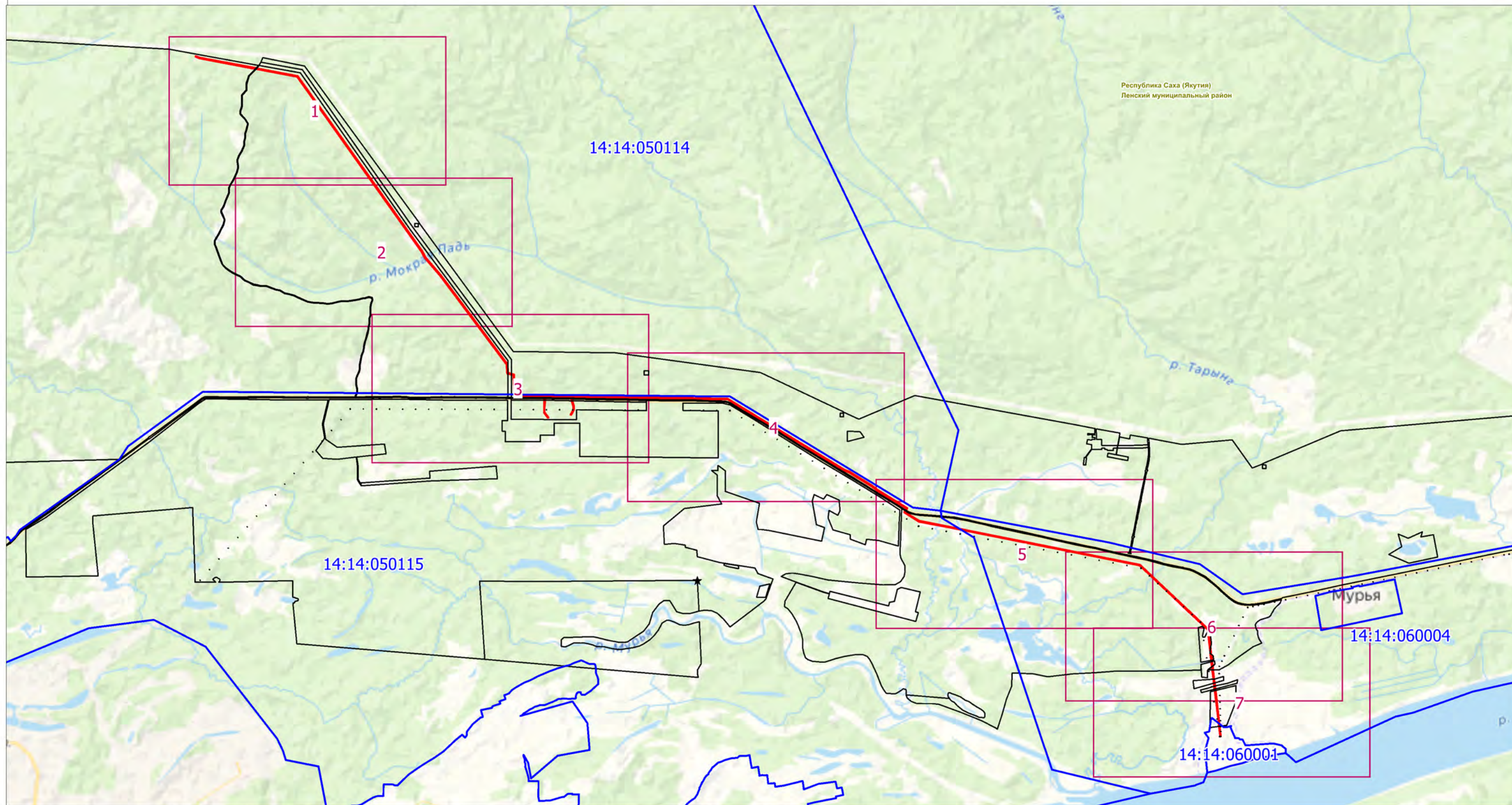
Обозначение характерных точек границ	Координаты, м		Метод определения координат характерной точки	Средняя квадратическая погрешность положения характерной точки (M _t), м	Описание обозначения точки на местности (при наличии)
	X	Y			
1	2	3	4	5	6
73	824890.12	2445491.98	Аналитический метод	0.10	Закрепление отсутствует
74	824929.27	2445486.86	Аналитический метод	0.10	Закрепление отсутствует
75	825250.50	2445136.61	Аналитический метод	0.10	Закрепление отсутствует
76	825251.78	2445135.22	Аналитический метод	0.10	Закрепление отсутствует
77	825251.98	2445135.00	Аналитический метод	0.10	Закрепление отсутствует
78	825362.53	2445014.48	Аналитический метод	0.10	Закрепление отсутствует
79	825363.12	2445013.83	Аналитический метод	0.10	Закрепление отсутствует
80	825364.00	2445012.86	Аналитический метод	0.10	Закрепление отсутствует
81	825837.11	2444497.03	Аналитический метод	0.10	Закрепление отсутствует
82	826349.44	2441759.11	Аналитический метод	0.10	Закрепление отсутствует
83	826432.60	2441312.92	Аналитический метод	0.10	Закрепление отсутствует
84	826560.83	2441093.90	Аналитический метод	0.10	Закрепление отсутствует
85	826587.76	2441108.16	Аналитический метод	0.10	Закрепление отсутствует
86	826599.12	2441114.18	Аналитический метод	0.10	Закрепление отсутствует
87	826599.13	2441114.18	Аналитический метод	0.10	Закрепление отсутствует
88	826620.95	2441125.74	Аналитический метод	0.10	Закрепление отсутствует
89	826869.55	2440707.38	Аналитический метод	0.10	Закрепление отсутствует
90	826932.01	2440626.78	Аналитический метод	0.10	Закрепление отсутствует
91	827128.76	2440295.67	Аналитический метод	0.10	Закрепление отсутствует
92	827153.16	2440230.10	Аналитический метод	0.10	Закрепление отсутствует
93	828159.45	2438536.60	Аналитический метод	0.10	Закрепление отсутствует
94	828175.77	2436319.79	Аналитический метод	0.10	Закрепление отсутствует
95	828175.79	2436300.35	Аналитический метод	0.10	Закрепление отсутствует
96	828154.47	2436300.40	Аналитический метод	0.10	Закрепление отсутствует
97	828140.44	2436300.44	Аналитический метод	0.10	Закрепление отсутствует
2. Сведения о характерных точках границ объекта					

Обозначение характерных точек границ	Координаты, м		Метод определения координат характерной точки	Средняя квадратическая погрешность положения характерной точки (M _t), м	Описание обозначения точки на местности (при наличии)
	X	Y			
1	2	3	4	5	6
98	828122.75	2436300.48	Аналитический метод	0.10	Закрепление отсутствует
99	828117.20	2436302.23	Аналитический метод	0.10	Закрепление отсутствует
100	828034.07	2436328.51	Аналитический метод	0.10	Закрепление отсутствует
101	827991.60	2436328.51	Аналитический метод	0.10	Закрепление отсутствует
102	827914.02	2436285.85	Аналитический метод	0.10	Закрепление отсутствует
103	827919.80	2436275.33	Аналитический метод	0.10	Закрепление отсутствует
104	827994.68	2436316.51	Аналитический метод	0.10	Закрепление отсутствует
105	828032.22	2436316.51	Аналитический метод	0.10	Закрепление отсутствует
106	828117.31	2436289.61	Аналитический метод	0.10	Закрепление отсутствует
107	828120.89	2436288.48	Аналитический метод	0.10	Закрепление отсутствует
108	828140.58	2436288.43	Аналитический метод	0.10	Закрепление отсутствует
109	828154.65	2436288.39	Аналитический метод	0.10	Закрепление отсутствует
110	828175.81	2436288.34	Аналитический метод	0.10	Закрепление отсутствует
111	828176.27	2435909.33	Аналитический метод	0.10	Закрепление отсутствует
112	828155.86	2435909.33	Аналитический метод	0.10	Закрепление отсутствует
113	828141.83	2435909.33	Аналитический метод	0.10	Закрепление отсутствует
114	828129.11	2435909.33	Аналитический метод	0.10	Закрепление отсутствует
115	828120.49	2435908.88	Аналитический метод	0.10	Закрепление отсутствует
116	828032.29	2435904.24	Аналитический метод	0.10	Закрепление отсутствует
117	827948.36	2435904.24	Аналитический метод	0.10	Закрепление отсутствует
118	827873.52	2435958.91	Аналитический метод	0.10	Закрепление отсутствует
119	827866.44	2435949.23	Аналитический метод	0.10	Закрепление отсутствует
120	827944.45	2435892.24	Аналитический метод	0.10	Закрепление отсутствует
121	828032.57	2435892.24	Аналитический метод	0.10	Закрепление отсутствует
122	828120.59	2435896.87	Аналитический метод	0.10	Закрепление отсутствует
2. Сведения о характерных точках границ объекта					

Обозначение характерных точек границ	Координаты, м		Метод определения координат характерной точки	Средняя квадратическая погрешность положения характерной точки (M _t), м	Описание обозначения точки на местности (при наличии)
	X	Y			
1	2	3	4	5	6
123	828129.39	2435897.33	Аналитический метод	0.10	Закрепление отсутствует
124	828141.66	2435897.33	Аналитический метод	0.10	Закрепление отсутствует
125	828155.70	2435897.33	Аналитический метод	0.10	Закрепление отсутствует
126	828176.28	2435897.33	Аналитический метод	0.10	Закрепление отсутствует
127	828176.80	2435465.74	Аналитический метод	0.10	Закрепление отсутствует
128	828476.65	2435444.55	Аналитический метод	0.10	Закрепление отсутствует
129	828484.59	2435419.60	Аналитический метод	0.10	Закрепление отсутствует
130	828498.46	2435376.04	Аналитический метод	0.10	Закрепление отсутствует
131	828493.38	2435369.60	Аналитический метод	0.10	Закрепление отсутствует
132	828493.00	2435369.12	Аналитический метод	0.10	Закрепление отсутствует
133	828506.08	2435358.77	Аналитический метод	0.10	Закрепление отсутствует
134	828630.55	2435347.13	Аналитический метод	0.10	Закрепление отсутствует
135	829894.39	2434385.76	Аналитический метод	0.10	Закрепление отсутствует
136	830155.91	2434155.62	Аналитический метод	0.10	Закрепление отсутствует
137	830243.84	2434107.88	Аналитический метод	0.10	Закрепление отсутствует
138	832740.30	2432296.44	Аналитический метод	0.10	Закрепление отсутствует
139	832845.97	2431704.22	Аналитический метод	0.10	Закрепление отсутствует
140	832848.03	2431692.64	Аналитический метод	0.10	Закрепление отсутствует
141	832991.33	2430889.49	Аналитический метод	0.10	Закрепление отсутствует
142	833014.04	2430831.08	Аналитический метод	0.10	Закрепление отсутствует
1	833025.22	2430835.42	Аналитический метод	0.10	Закрепление отсутствует

3. Сведения о характерных точках части (частей) границы объекта

СХЕМА РАСПОЛОЖЕНИЯ ГРАНИЦ ПУБЛИЧНОГО СЕРВИТУТА



Республика Саха (Якутия)
Ленский муниципальный район

14:14:050114

14:14:050115

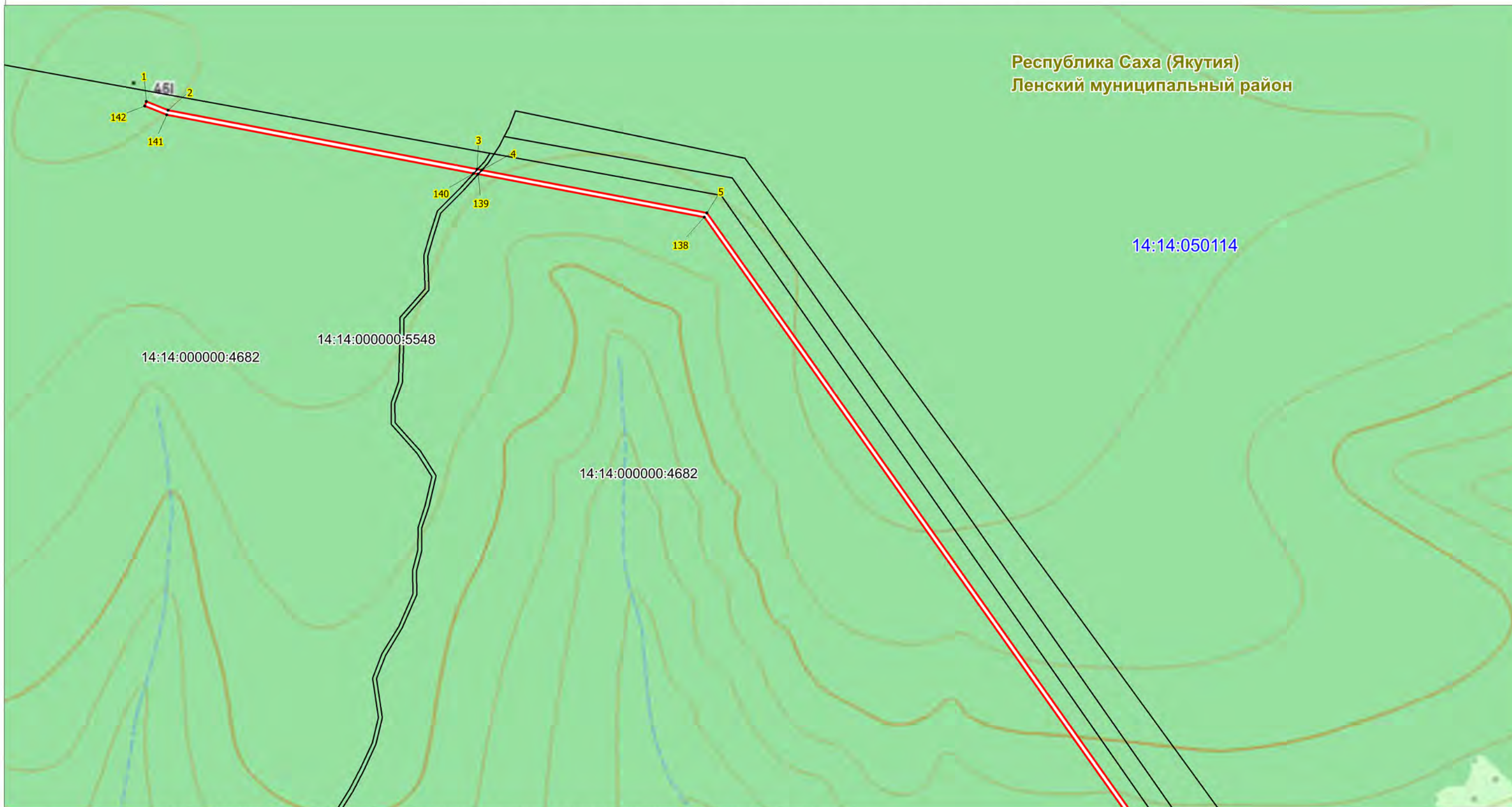
14:14:060004

14:14:060001

- Границы земельных участков, в отношении которых испрашивается публичный сервитут
- Кадастровые номера земельных участков, в отношении которых испрашивается публичный сервитут
- Границы кадастрового квартала
- 14:14:000000 Номер кадастрового квартала
- Проектная граница публичного сервитута
- . 1 Характерная точка границы публичного сервитута
- Проектируемые объекты инженерной инфраструктуры
- Границы муниципальных образований

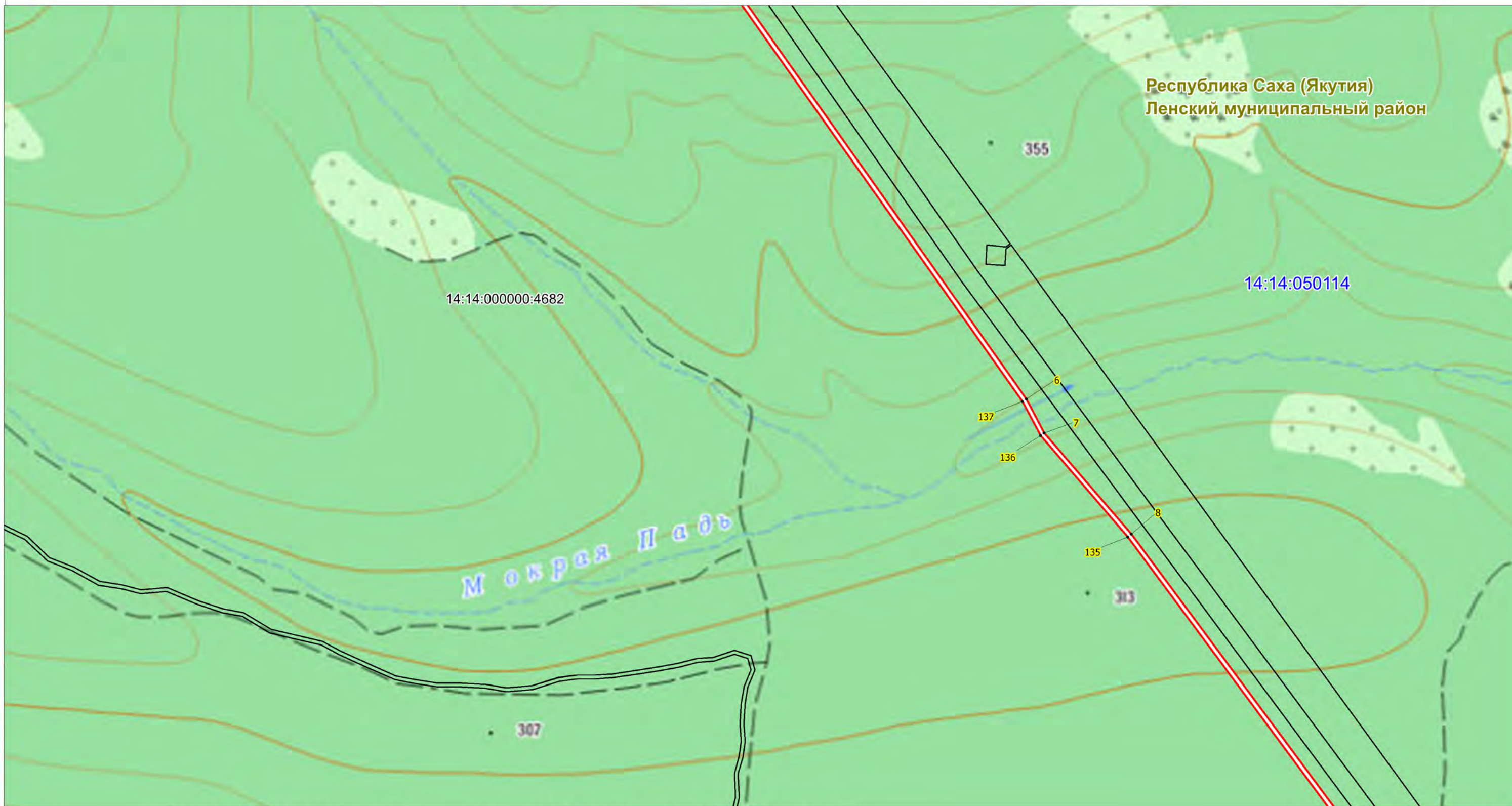
Масштаб 1:55000

СХЕМА РАСПОЛОЖЕНИЯ ГРАНИЦ ПУБЛИЧНОГО СЕРВИТУТА



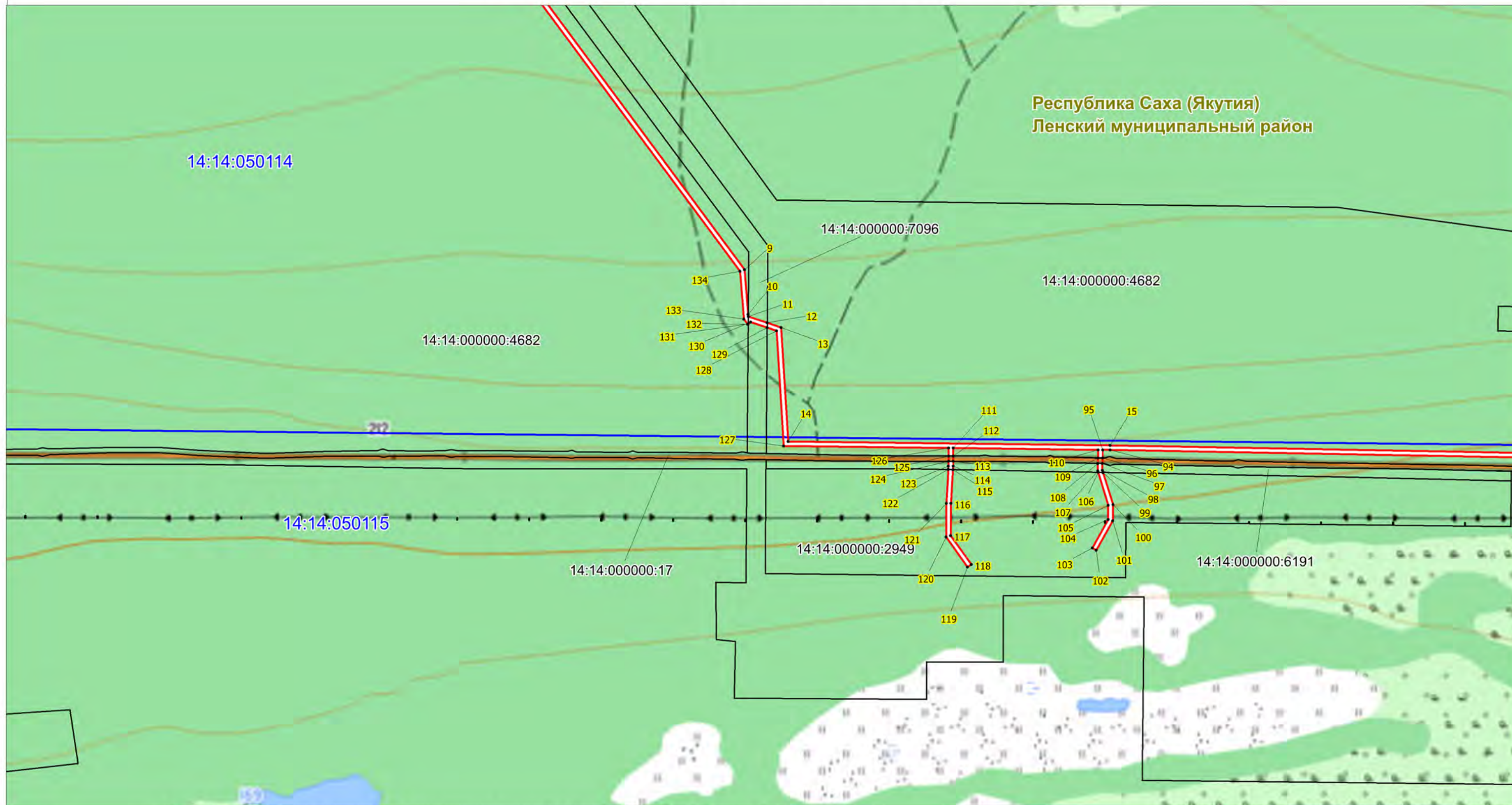
- Границы земельных участков, в отношении которых испрашивается публичный сервитут
- Кадастровые номера земельных участков, в отношении которых испрашивается публичный сервитут
- Границы кадастрового квартала
- 14:14:000000 — Номер кадастрового квартала
- Проектная граница публичного сервитута
- . 1 — Характерная точка границы публичного сервитута
- Проектируемые объекты инженерной инфраструктуры
- Границы муниципальных образований

Масштаб 1:10000



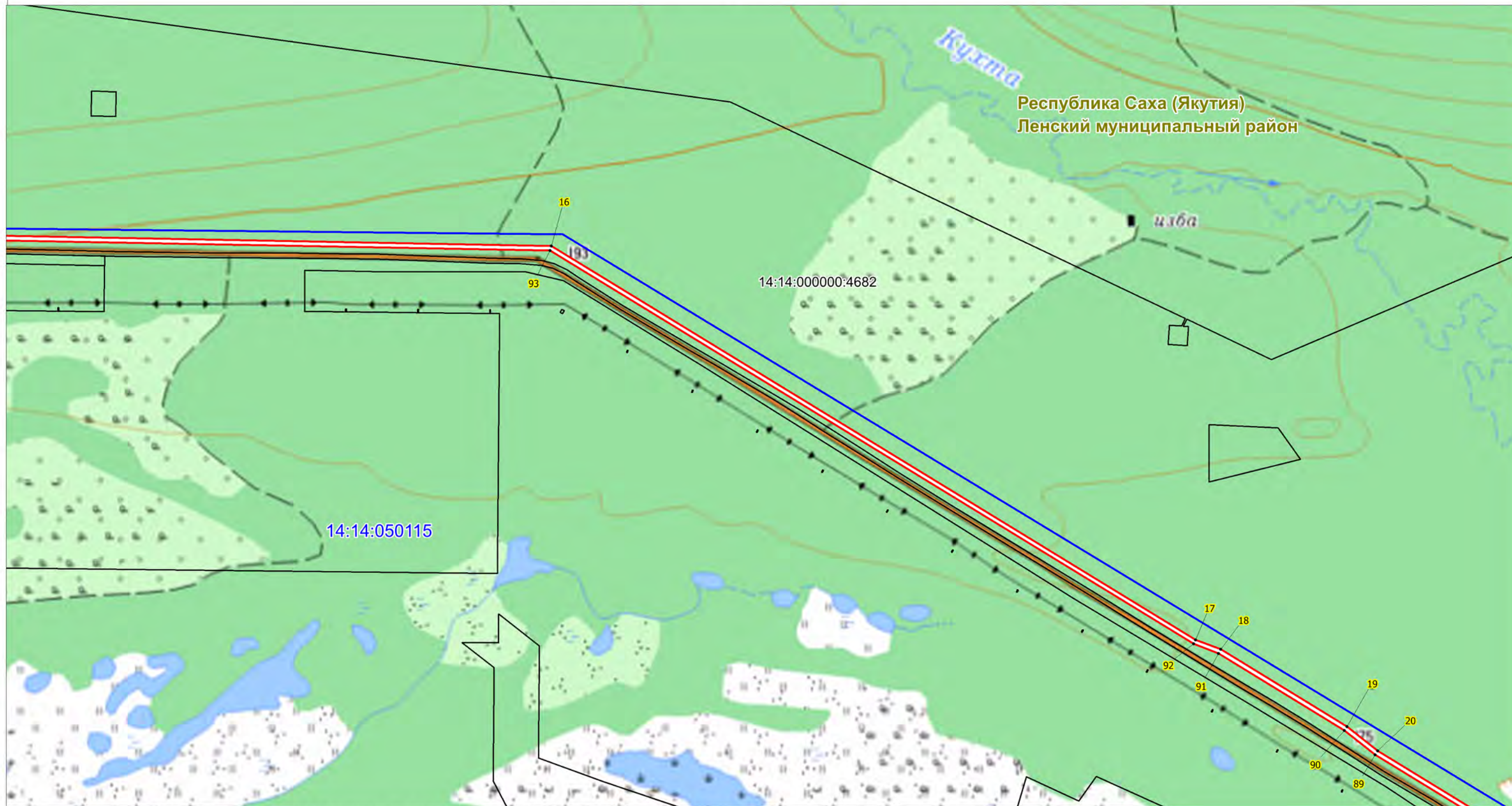
- Границы земельных участков, в отношении которых испрашивается публичный сервитут
- Кадастровые номера земельных участков, в отношении которых испрашивается публичный сервитут
- Границы кадастрового квартала
- 14:14:000000 Номер кадастрового квартала
- Проектная граница публичного сервитута
- . 1 Характерная точка границы публичного сервитута
- Проектируемые объекты инженерной инфраструктуры
- Границы муниципальных образований

Масштаб 1:10000



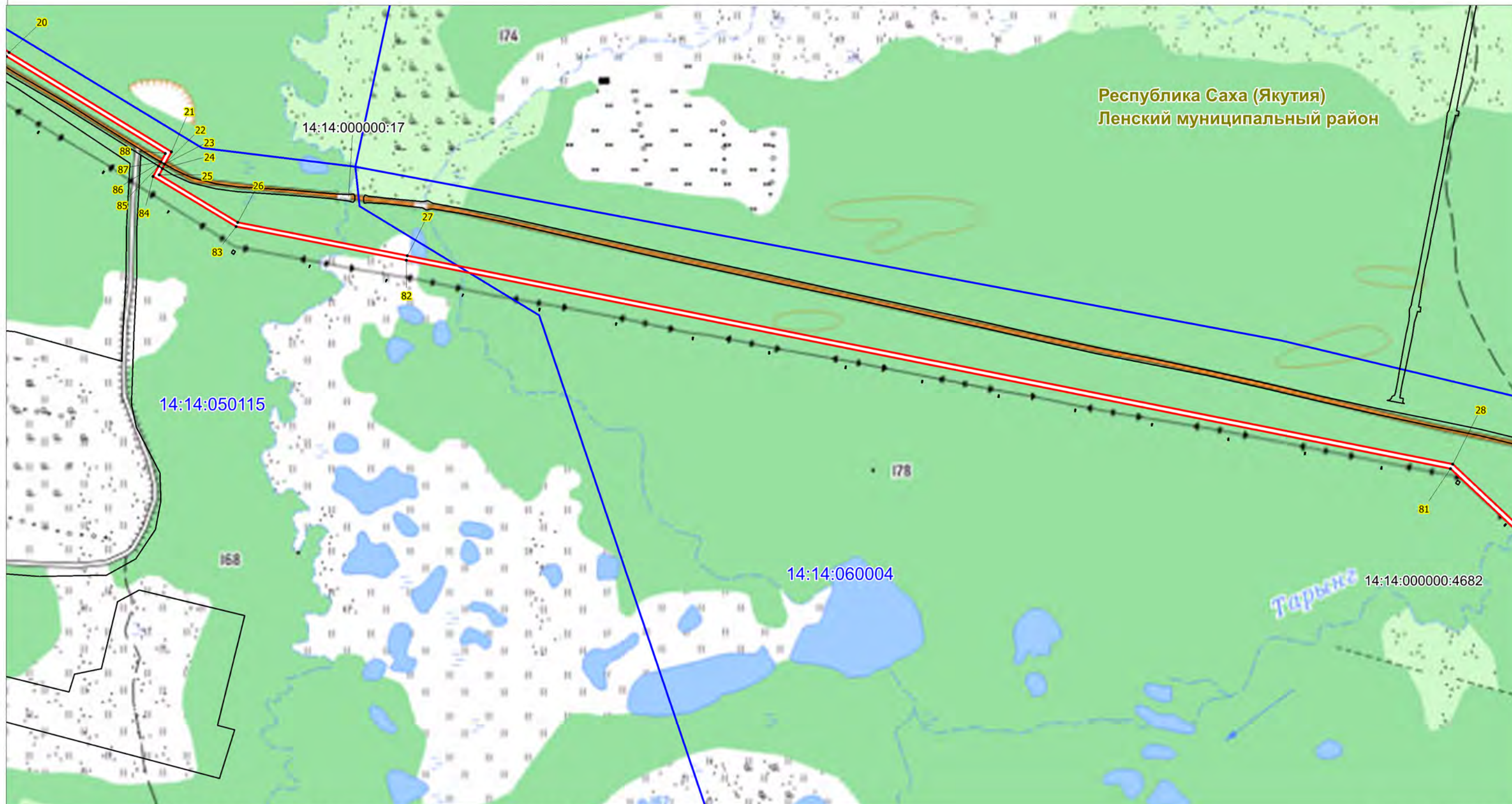
- Границы земельных участков, в отношении которых испрашивается публичный сервитут
- Кадастровые номера земельных участков, в отношении которых испрашивается публичный сервитут
- Границы кадастрового квартала
- 14:14:000000 Номер кадастрового квартала
- Проектная граница публичного сервитута
- . 1 Характерная точка границы публичного сервитута
- Проектируемые объекты инженерной инфраструктуры
- Границы муниципальных образований

Масштаб 1:10000



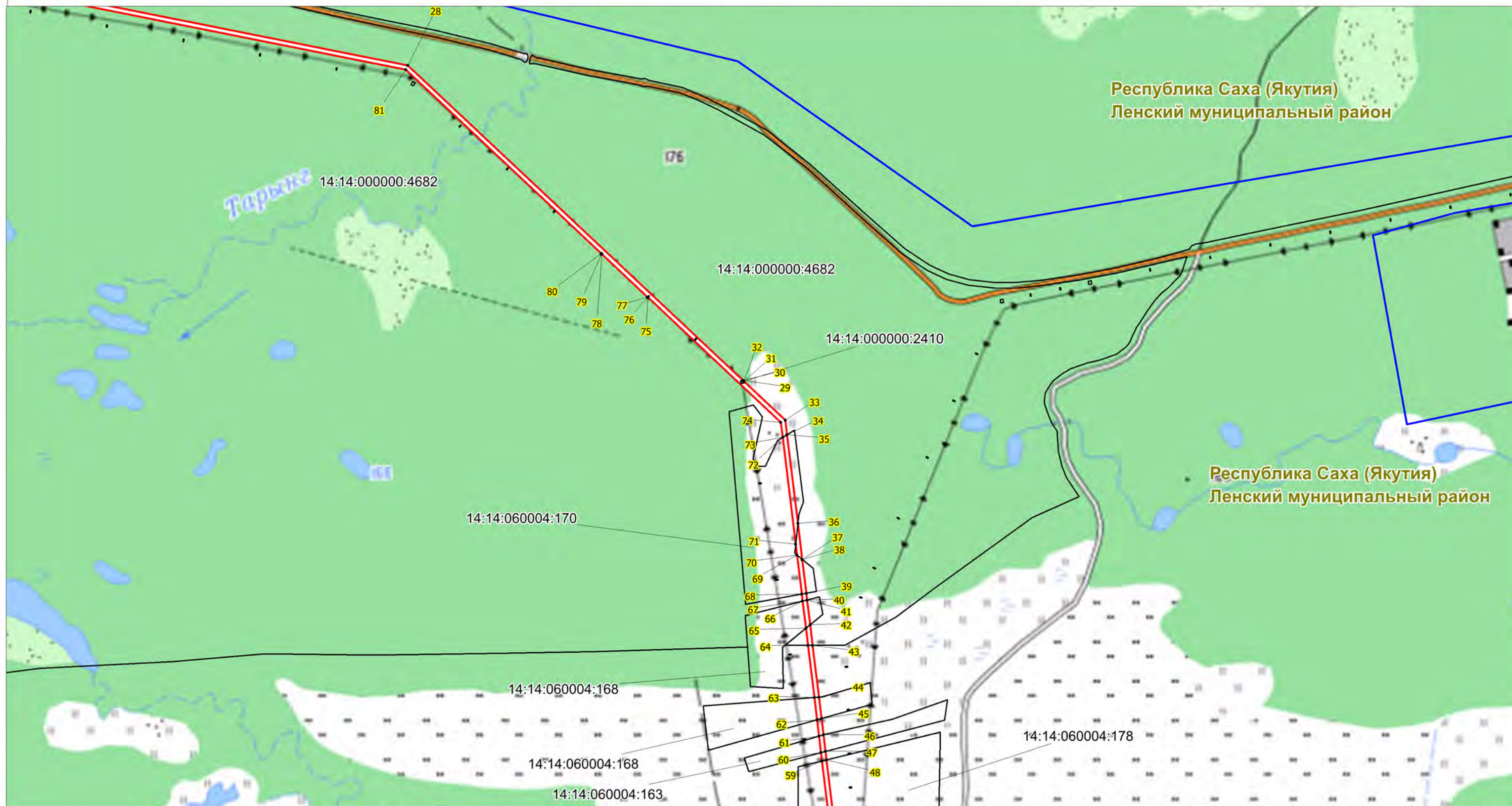
- Границы земельных участков, в отношении которых испрашивается публичный сервитут
- Кадастровые номера земельных участков, в отношении которых испрашивается публичный сервитут
- Границы кадастрового квартала
- 14:14:000000 Номер кадастрового квартала
- Проектная граница публичного сервитута
- . 1 Характерная точка границы публичного сервитута
- Проектируемые объекты инженерной инфраструктуры
- Границы муниципальных образований

Масштаб 1:10000



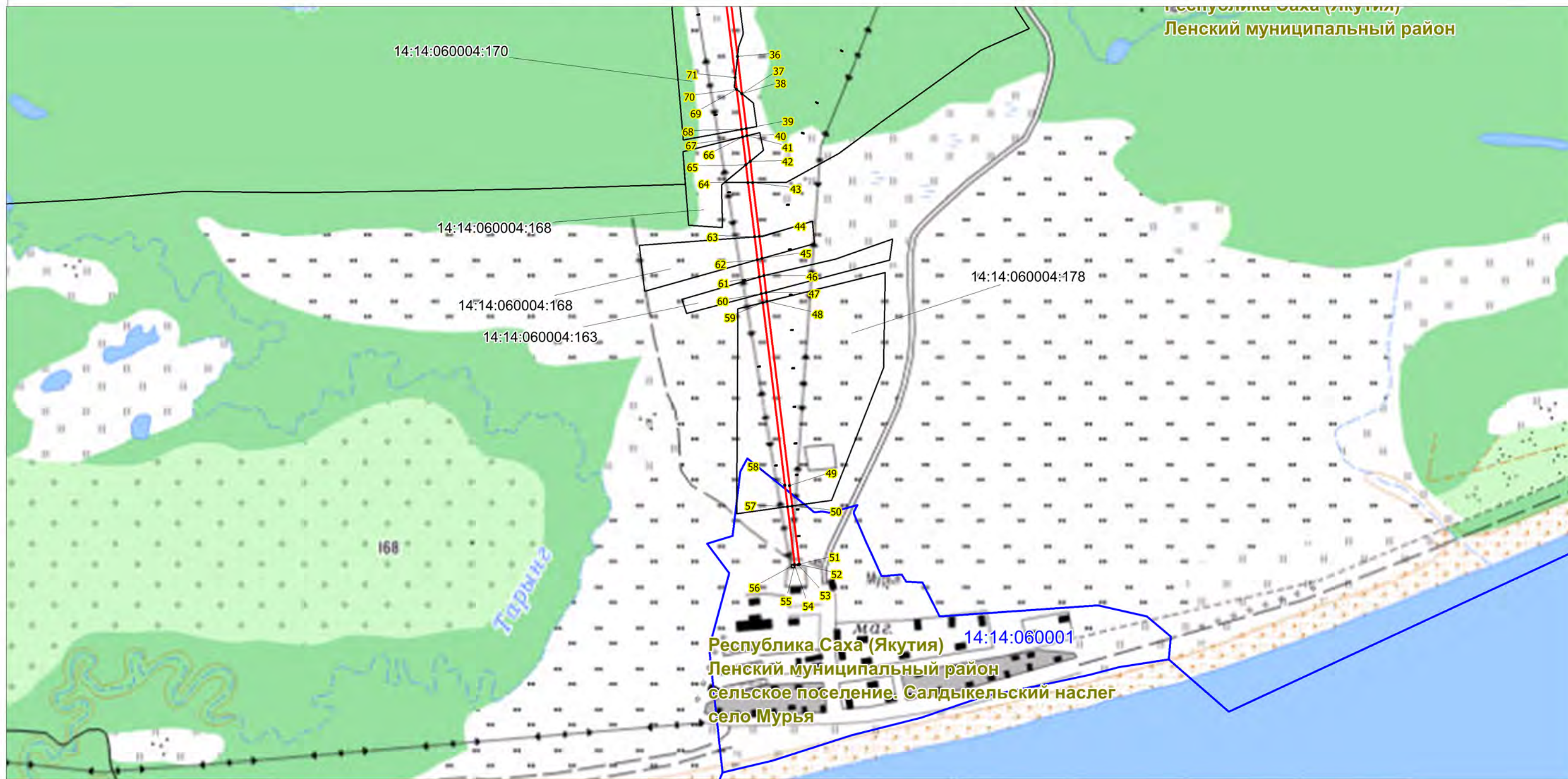
- Границы земельных участков, в отношении которых испрашивается публичный сервитут
- Кадастровые номера земельных участков, в отношении которых испрашивается публичный сервитут
- Границы кадастрового квартала
- 14:14:000000 Номер кадастрового квартала
- Проектная граница публичного сервитута
- . 1 Характерная точка границы публичного сервитута
- Проектируемые объекты инженерной инфраструктуры
- Границы муниципальных образований

Масштаб 1:10000



- Границы земельных участков, в отношении которых испрашивается публичный сервитут
- Кадастровые номера земельных участков, в отношении которых испрашивается публичный сервитут
- Границы кадастрового квартала
- 14:14:000000 Номер кадастрового квартала
- Проектная граница публичного сервитута
- . 1 Характерная точка границы публичного сервитута
- Проектируемые объекты инженерной инфраструктуры
- Границы муниципальных образований

Масштаб 1:10000



Республика Саха (Якутия) 14:14:060001
 Ленский муниципальный район
 сельское поселение, Салдыкельский наслег
 село Мурья

- Границы земельных участков, в отношении которых испрашивается публичный сервитут
- Кадастровые номера земельных участков, в отношении которых испрашивается публичный сервитут
- Границы кадастрового квартала
- 14:14:000000 — Номер кадастрового квартала
- Проектная граница публичного сервитута
- . 1 — Характерная точка границы публичного сервитута
- Проектируемые объекты инженерной инфраструктуры
- Границы муниципальных образований

Масштаб 1:10000